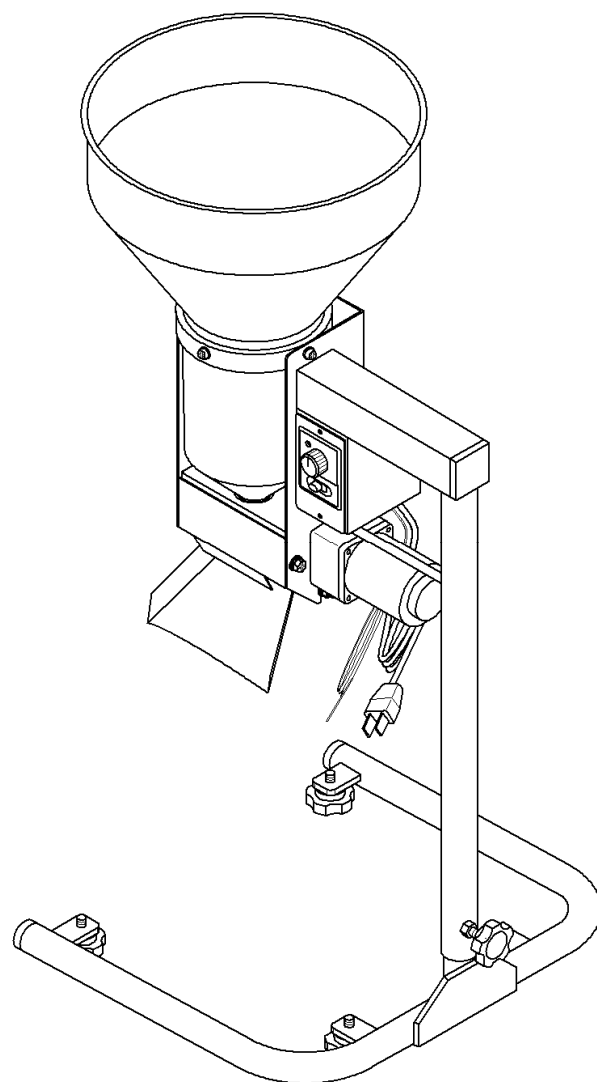


箱処理剤撒布装置「パラット」KS-25SP  
取扱説明書



株式会社

美尊

## 箱処理剤施薬機「パラット」KS-25SP

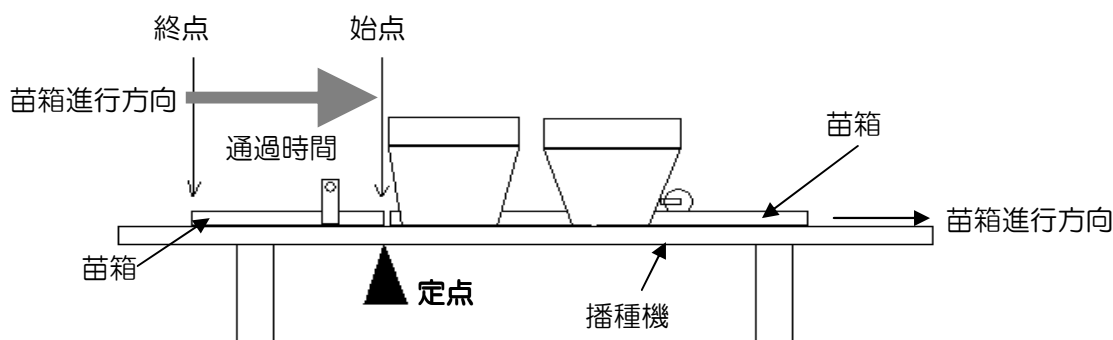
### 取扱説明書

この度は箱処理剤施薬機「パラット」をお買い求めいただき、誠にありがとうございます。  
快適にお使いいただくために取扱方法をご理解いただき安全な作業をしていただきますようお願い致します。

#### 作業手順

##### ① ご使用の播種機の搬送スピードを実測しましたか？

播種機メーカーで表示している搬送能力はさまざまな作業条件下（電圧降下、搬送ベルトのスリップや各部品品の磨耗等）で搬送スピードが違ってきます。下記の方法で苗箱の搬送枚数（箱数／一時間）を正確に測ってください。その場合、苗箱に床土を入れ、実際の播種作業と同じやり方で測ってください。



1. 播種機上に定点を定め、苗箱の始点から終点までの通過時間（何秒か）を計る。
2. 3600秒（1時間）を秒数（通過時間）で割る。

例1 通過時間が12秒かった。  $3600 / 12 \text{秒} = \underline{300 \text{枚} (1 \text{時間})}$

例2 通過時間が17.6秒かった。  $3600 / 17.6 \text{秒} = 204.54 \text{枚}$ で約205枚 (1時間)

##### ② 「パラット」KS-25SPの繰出し量を実測しましたか？ （繰出し表(例)（グラフ）参照）

1. ご使用する箱処理剤の銘柄、種類を確認し、繰出し表（例）（グラフ）を参考にしながら各銘柄専用の繰出し表（グラフ）で下記の作業を行ってください。
2. 作業手順①で実測した播種機の搬送スピードに対応した繰出し量を、各剤専用繰出し表（グラフ）で確認し、1分間の繰出し量を実測してください。
3. 繰出し表左端の数値が繰出し量（グラム/1分間）と右端の数値が播種機の搬送スピード（箱数/1時間）です。その数値はグラフの横線上で一致します。（1箱/50グラムの計算値です）
4. 繰出し量は調整ダイヤルで調整します。多くする場合は右回転、少なくする場合は左回転です。

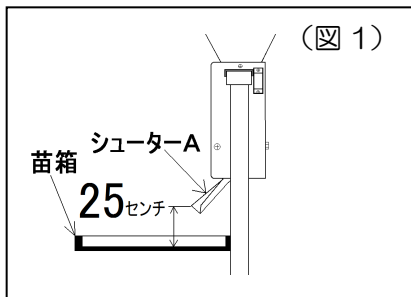
### ③ 「パラット」の高さ・平行・水平・位置を確認しましたか？

1. 高さ 高すぎると苗箱の縁から薬剤がはみ出し、低すぎると苗箱の両側に薬剤が散布されません。苗箱の底からシューターAまでの距離を25センチに保ってください。(図1)

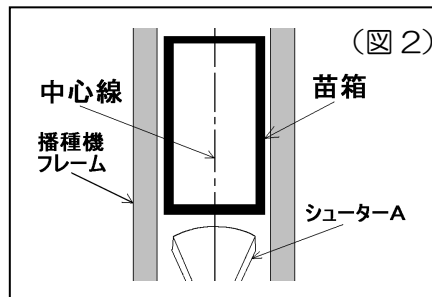
**重要** 但し、ファーストオリゼプリンス粒剤6又はDr.オリゼプリンス粒剤10Hをご使用の場合は苗箱の底からシューターAまでの距離を20センチに保ち、シューターBを手前に引き出してください。

(図4)(図5)

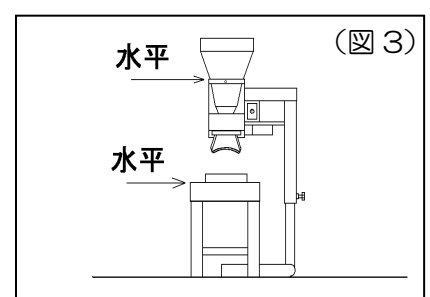
2. 平行 播種機とシューターAの中心線が平行に保たれていないと正確な散布が出来なく、散布ムラの原因になります。(図2)
3. 水平 床と播種機・「パラット」の水平が保たれていないと苗箱の左右に均一な散布が出来ません。(図3)
4. 位置 播種機に「パラット」を設置する場合は必ず覆土前の位置に設置してください。灌水後、播種前が最適の位置です。設置する隙間が無い場合は販売店にご相談ください。状況によっては灌水前に設置も可能です。(図6)



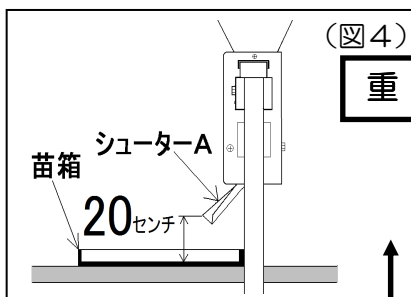
(図1)



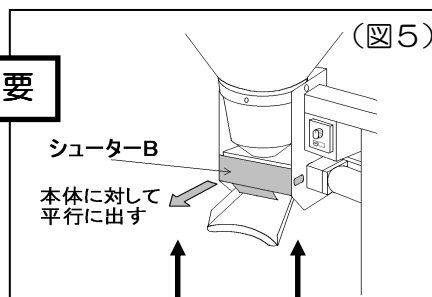
(図2)



(図3)

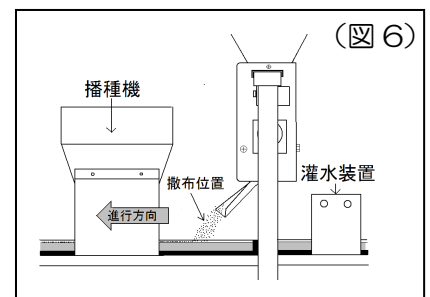


(図4)



(図5)

アプライプリンス粒剤6、10又はDr.オリゼプリンス粒剤10H(播種時処理用)をご使用の場合



(図6)

ファーストオリゼプリンス粒剤6をご使用の場合

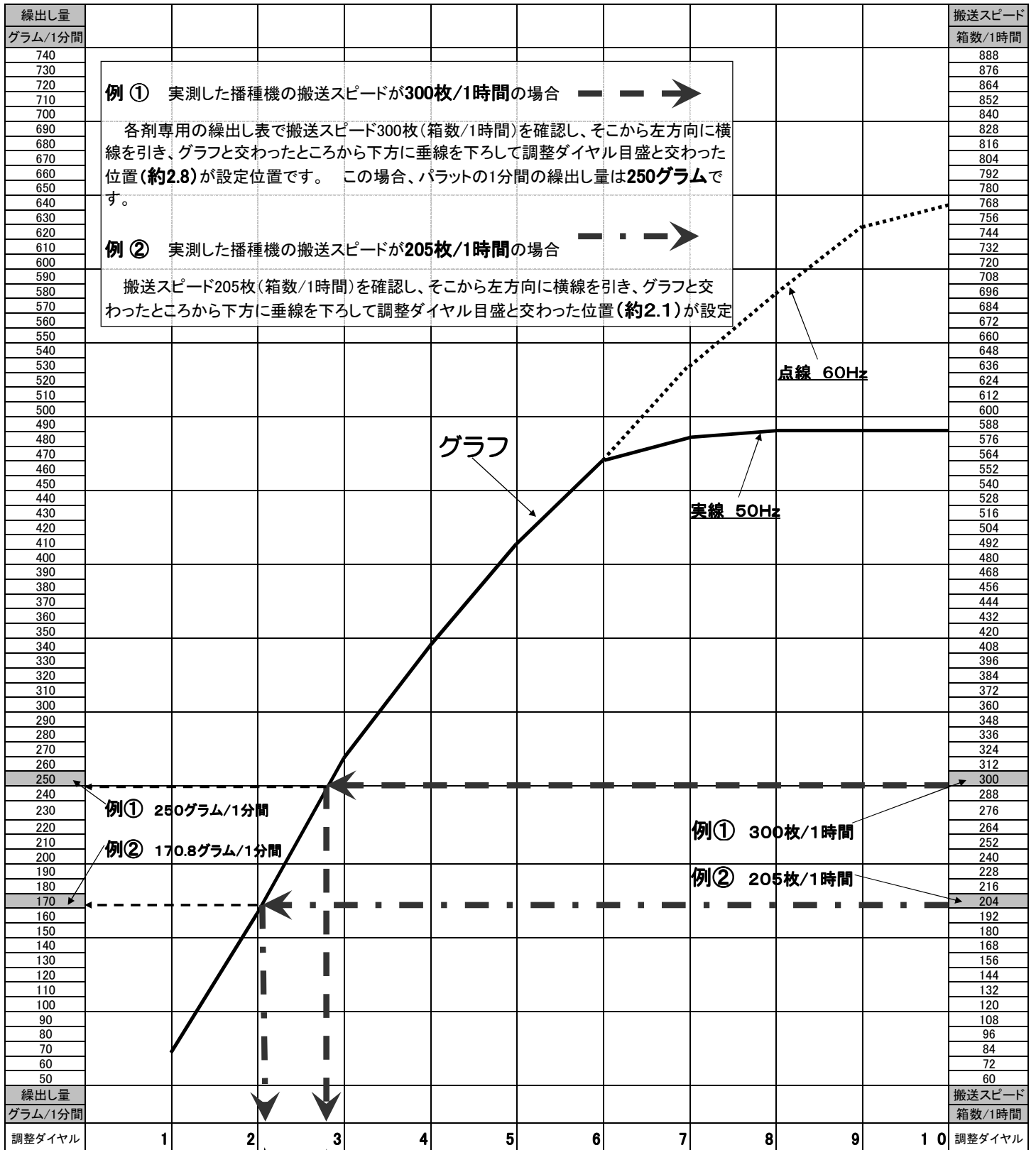
### ④ 最初は1キロ剤1袋だけで確認!

正確を期するために、最初は箱処理剤1袋(1キロ剤)だけホッパーに入れ、苗箱1箱当り50グラムを苗箱20枚に正確に撒けるか確認してください。誤差は調整ツマミで微調整してください。

### ⑤ その他のチェック項目

1. 「パラット」の電源は必ず播種機の予備コンセントからとってください。予備コンセント以外から電源をとるとオートストッパーと連動しません。
2. 安全のため、アースは必ずとってください。(モーターの取扱説明書 参照)
3. 撒布した薬剤が苗箱の外に飛散ないように飛散防止板(マグネット付)を播種機のフレームに取り付けてください。(丸パイプフレームの播種機には取付できません)
4. ホッパーに8キロ以上の薬剤を入れないでください。転倒の危険性があります。
5. 「パラット」本体や薬剤には水がかからないように作業をしてください。
6. 使用後はダンボールケースに入れ、乾燥した場所に保管してください。

# ○△□箱粒剤 パレット(KS-25SP)繰出し表(例)



苗箱1箱あたりの散布量は**50**グラムです

箱処理剤適合表

	箱処理剤 銘柄	播種時	パラット グラフ
	ファーストオリゼパディート粒剤	●	有
	ファーストオリゼプリンス粒剤6、10	●	有
	ファーストオリゼフェルテラ粒剤	●	有
	ルーチンアドマイヤー箱粒剤	●	有
	ルーチンバリアード箱粒剤	●	有
	ルーチンアドスピノ箱粒剤	●	有
	ルーチントレス箱粒剤	●	有
	ルーチンクアトロ箱粒剤	●	有
	ルーチンデュオ箱粒剤	●	有
	ルーチンバンチ箱粒剤	●	有
	ルーチンエキスパート箱粒剤	●	有
	エバーゴルワイド箱粒剤	●	有
	エバーゴルフォルテ箱粒剤	●	有
	エバーゴルプラス箱粒剤	●	有
	スタウトダントツ箱粒剤	●	有
	スタウトダントツ箱粒剤08	●	有
	スタウトパディート箱粒剤	●	有
	スタウトパディートDX箱粒剤	●	有
	箱王子粒剤	●	有
	ハコナイト粒剤	●	有
	ツインターボ箱粒剤08	●	有
	ツインターボフェルテラ箱粒剤	●	有
	ツインパディート箱粒剤	●	有
	アプライプリンス粒剤(6・10)	●	有
	アプライスタークル粒剤	●	無
	アプライフェルテラ粒剤	●	有
	アドニス箱粒剤	●	有
新規	ゼロカウント粒剤	●	有
	BASFプリンス粒剤	●	有
	プリンススピノ粒剤(6・10)	●	有
	ルーチン粒剤	●	有
	ファーストオリゼ箱粒剤	●	有
	フェルテラ箱粒剤	●	有
	フェルテラスタークル箱粒剤CU	●	有
	アドマイヤーCR箱粒剤	●	有
	パディート箱粒剤	●	有
	ワンリード箱粒剤08	●	無
	ワンリードSP箱粒剤	●	有
	スタークル箱粒剤・アルバリン箱粒剤	●	無

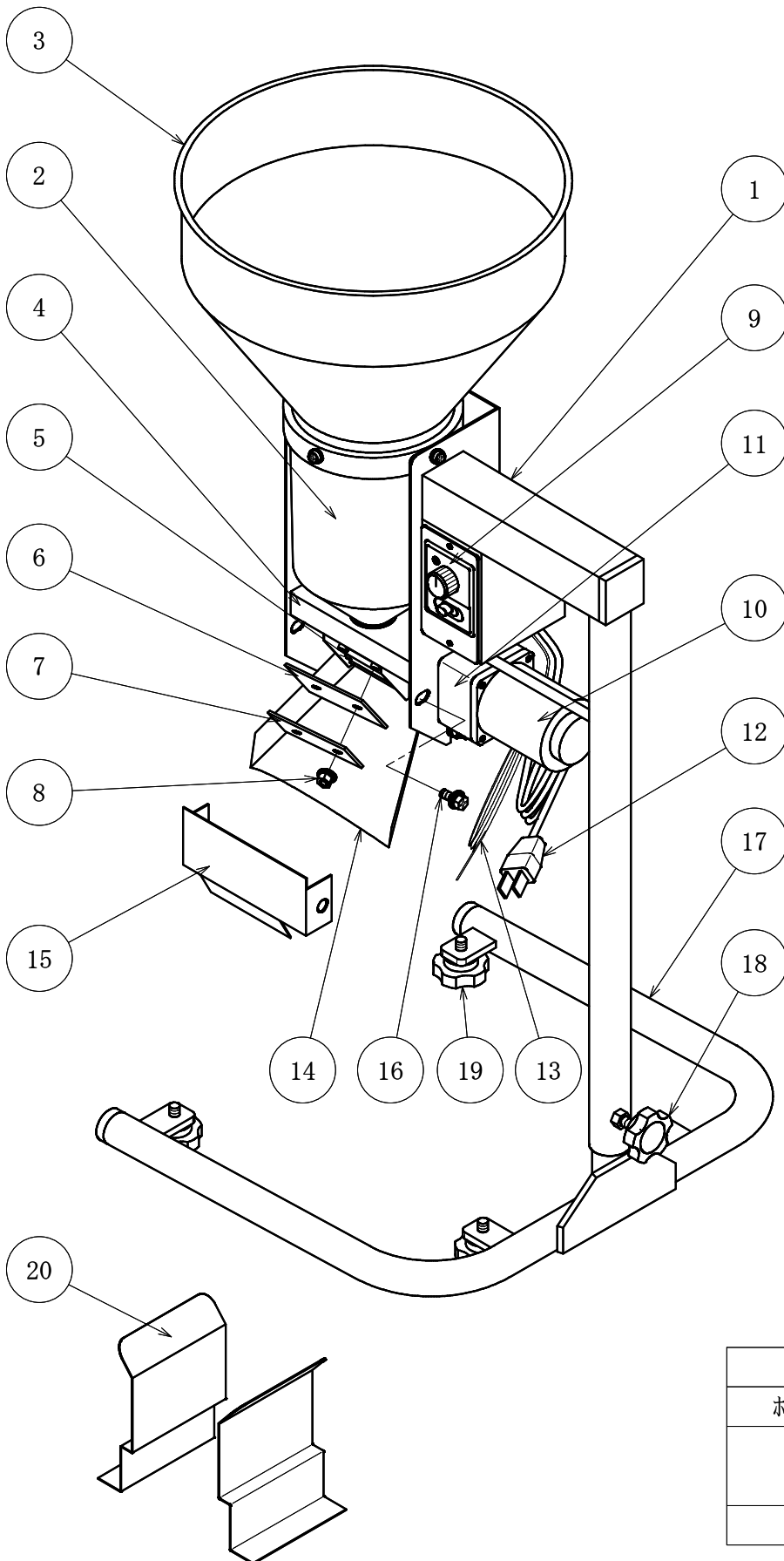
パラットで播種時処理できない薬剤

箱処理剤 銘柄
Dr.オリゼプリンス箱粒剤
Dr.オリゼアドマイヤー箱粒剤
Dr.オリゼスタークル箱粒剤
Dr.オリゼフェルテラ箱粒剤
他、Dr.オリゼから始まる箱粒剤銘柄
ルーチンアドスピノGT箱粒剤
ブイゲットプリンス箱粒剤
ブイゲットフェルテラ箱粒剤
他、ブイゲットから始まる箱粒剤銘柄
スタウトダントツディアナ箱粒剤
ダントツ箱粒剤/ダントツ粒剤
箱いり娘粒剤
パダン粒剤4
デジタルコラトップアクタラ箱粒剤
他、デジタルから始まる箱粒剤銘柄

どちらの表にも無い銘柄をお使いの場合は、薬剤の袋に記載の  
農業メーカーもしくは当社までお問い合わせください。

# K S - 2 5 S P パーツ表

## パーツ表



NO	部品名	数量
1	コティナク	1
2	ホッパー	1
3	補助ホッパー	1
4	ロールホッパー	1
5	ロール	1
6	ゴム板	1
7	ゴム押え	1
8	M6フランジナット	2
9	コントローラー	1
10	モーター(100V・6W)	1
11	ギヤヘッド(1/50)	1
12	モールドプラグ	1
13	アース線	1
14	シューターA	1
15	シューターB	1
16	M6X12SPW	2
17	キャク	1
18	ノブホルトM8X20	1
19	ノブホルトM8X15	4
20	飛散防止板	2

仕様	
ホッパー容量	8キロ
モーター	100V 6W 1/50 スピードコントロールモーター
付属品	飛散防止板×2



**お問合せ**

**〒998-0832 山形県酒田市両羽町 9-20**

**株式会社 美 善**

**TEL 0234-23-7135 FAX 0234-24-4638**

**メール [kk-bizen@kk-bizen.jp](mailto:kk-bizen@kk-bizen.jp)**